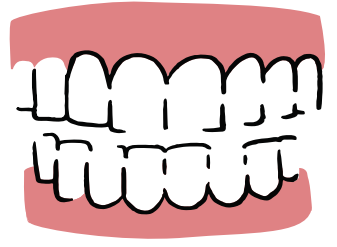


なまえ
名前:

ひづけ
日付:

歯 は



は びょうき ひと おお
歯の病気になる人は多いです。

びょうき かんじ よ かた せん
病気の漢字と読み方を線でつなぎましょう。

- 口内炎 ・ ちかくかびん
- 歯周病 ・ むしば
- 知覚過敏 ・ ししゅう
びょう
- 虫歯 ・ こうないえん

おまけ：どんな**びょうき**ですか。

しら
調べましょう。